

SE-vägen från sociala företag

SFSE Konferens 20 mars 2015

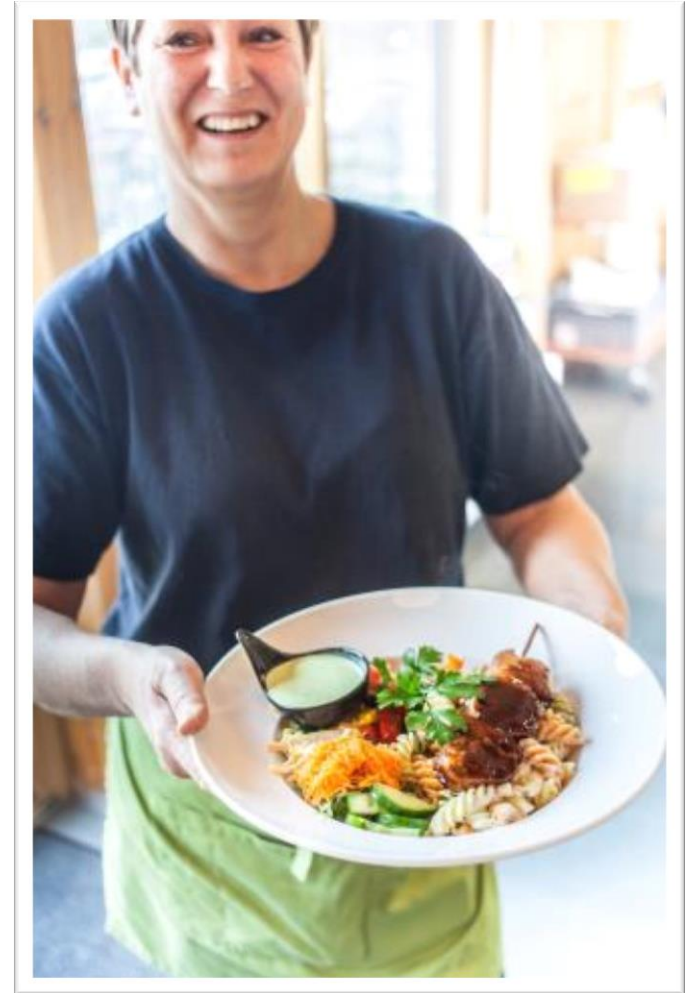


Film

Arbetsintegrerande sociala företag

Företag som driver näringsverksamhet

- med övergripande ändamål att integrera människor som har stora svårigheter att få och/eller behålla ett arbete, i arbetsliv och samhälle,
- som skapar delaktighet för medarbetarna genom ägande, avtal eller på annat väl dokumenterat sätt,
- som i huvudsak återinvesterar sina vinster i den egna eller liknande verksamheter,
- företag som är organisatoriskt fristående från offentlig verksamhet



SE Vägen från sociala företag

Projektid: 1 september 2014 – 31 augusti 2016

Finansiering: 8.2 miljoner, varav 5.8 miljoner från Arvsfonden

SE-teamet: 2 SIUS + 1 kundresurs AF

SE-handledare på sociala företag: 6 st

Syfte: Stödja de sociala företagen i deras arbete att vidga arbetsmarknaden

Mål: 100 deltagare ska erbjudas stöd till arbete
40 % ska nå egen försörjning, helt eller delvis

Projektet vänder sig till

Personer som arbetstränar på sociala företag

- Ofta lång frånvaro från arbetsmarknaden
- Flera myndighetsinsatser bakom sig
- Komplex diffus problematik

Det sociala företaget initierar SE

- Handledaren på det sociala företaget skriver anvisning

Deltagaren finns i socialt företag

- Introduktionsplaner
- Mål med arbetsträningen

SE kartläggning

- Utveckla kompetenser/färdigheter
- Intresse – Yrkesprofil - CV
- Mål - karriärplanering

Kundresurs
söker
kontakt med
lämpliga
arbetsgivare

SE anvisning

- Informationsutbyte
- Jobsökande
- Förberedelse inför möte med arbetsgivare

Arbetsgivare

- Uppföljningsstöd

Utmaningar

Deltagarna saknar dokumenterad funktionsnedsättning

Försörjning motsvarande heltid kräver samverkan mellan AF – FK

Brister i tidigare handläggning

Arbetsgivararbetet

Input

- Deltagarens intressen
- Nuvarande arbetsuppgifter
- Eventuell problematik
- Handledarens input
- Geografiska förutsättningar
- Handläggarens planering

Arbetsgivararbetet

Vägen till arbete

- Identifiera arbetsplatser/arbetsgivare
- Boka ett besök för arbetsplatsanalys
- Utföra analysen tillsammans SE handledaren
- Boka nytt möte hos AG med deltagaren
- Delta på första möte med deltagaren och SE handledaren
- Uppföljning med AG

Arbetsgivararbetet

Prioriterade branscher

- Barnomsorg/Äldreomsorg
- Restaurang/Café
- Köksproduktion/Storkök
- Butik/Handel
- Paketering/Lager

Arbetsgivararbetet

Samarbetspartners

- Bönorna
- Hela Människan
- Blå Vägen
- Jobbverket
- Matlådan
- Textilmakarna
- Stockholms Stadsmission
- Samordningsförbundet
- Arbetsgivargrupper på AF
- AR - och ungdomsteam på AF

Arbetsgivararbetet

Fakta

- 1 resurs heltid
- 110 kontakter
- 30 besök
- 1 anställning
- 4 praktikanter
- 15 praktikplatser
- "PR" för Sociala företag, Deltagarna, SE

SE-handledaren

Vad skiljer vår SE-roll mot "vanlig" SIUS?

- Vi träffar deltagaren under pågående arbetsträning "de ser oss" innan de aktualiserats i projektet
- Sökandeanalys/enskilda möten sker oftast på arbetsträningsplatsen
- Erfarenheter från sociala företagen tas tillvara
- Inget krav på kod av funktionsnedättning
- Vi jobbar för tre kommuner

SE-stöd

- Stödjer handledaren i det sociala företaget i SE-metod – bollplank i övriga ärenden
- Vi lär känna de olika sociala företagen – olika stödbehov
- Deltagaren
- Nya arbetsgivaren – mycket tät uppföljning

Anna

- 23 år
- Hjärntumör vid 11 års ålder
- Omfattande medicinsk behandling
- Trots detta nästan fullföljt gymnasiet
- Arbetsträning socialt företag, 1 års tid
- Sociala företaget kan inte anställa
- Påbörjade sökandeanalys

Forts. Anna

- Tidigare sommarjobb – 3 veckor ”....vill jobba med barn” ”...helst sjuka barn”
- Flera nej på vägen både från arbetsgivare och flickan själv.
- Dubbla budskap: ”jag vet inte...” ”låt mig fundera..” varvat med stark vilja att prova arbete.
- ”Mörkar” sina svårigheter
- Upptäcker nya svårigheter i nya miljöer – återkoppling till handläggare – osäkert
- **NU: 25 % på förskola med barn, 2-5 år**



Tillsammans får vi människor och företag att växa

Vill du veta mer? Kontakta oss!

Erja Jääskeläinen, SE-handledare
erja.jaaskelainen
@arbetsformedlingen.se
010-487 35 95

Annelie Ljungqvist, SE-handledare
annelie.westman-ljungqvist
@arbetsformedlingen.se
010-487 54 25

Information
till dig som
är deltagare

Projektet pågår under två år och är finansierat
av Arvsfonden och Samordningsförbundet
Östra Södertörn.